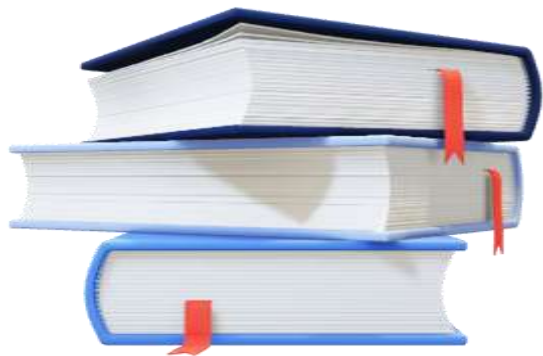


Анализ за 2017-2018 учебный год

ГОКУ «Специальная
(коррекционная) школа № 1 г.
Усолье-Сибирское



Миссия школы:

создавать наиболее благоприятные условия для

* Успешной социальной адаптации детей с ограниченными возможностями здоровья

* Коррекции недостатков развития обучающихся

* Развития учащихся с учетом различий их склонностей и способностей



Цель школы:

**Способствовать
созданию
условий для
успешной
социальной
адаптации
обучающихся**



Количественный состав обучающихся



220 на конец 2
четверти

219 на конец 3
четверти

219 на конец
учебного года


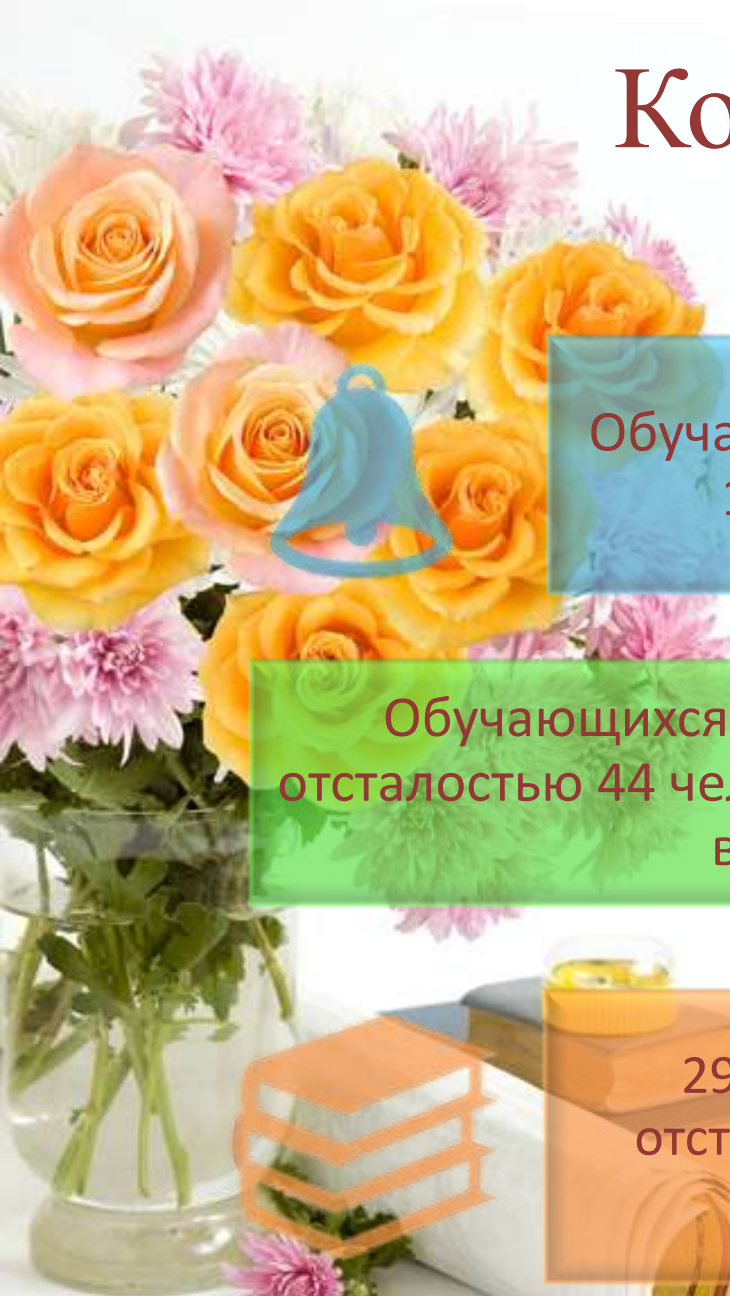
Количественный состав обучающихся

Сформировано 19 классов-
комплектов


По программам
АООП НОО - 9
классов – 98
человек

По программам
АООП ООО - 10
классов – 121
человек



Количественный состав обучающихся



Обучающихся с легкой умственной отсталостью
169 человек (15 классов-комплектов)



Обучающихся с умеренной умственной
отсталостью 44 человека (15 человек обучаются
в 3-х классах)



29 обучающихся с умеренной умственной
отсталостью занимаются по индивидуальным
образовательным программам

Количественный состав обучающихся

Приходящих в школу детей – 178,
обучаются на дому 41 человек (18,7%
от общего числа обучающихся)

Детей-инвалидов, получающих
образование на дому – 32 человека

Всего детей-инвалидов, получающих
образование в нашей школе – 73
человека.

Социальный состав:

Полных семей

87

Неполных семей

91



Социальный состав:



Благополучных
семей - 166



Неблагополучных
семей - 12

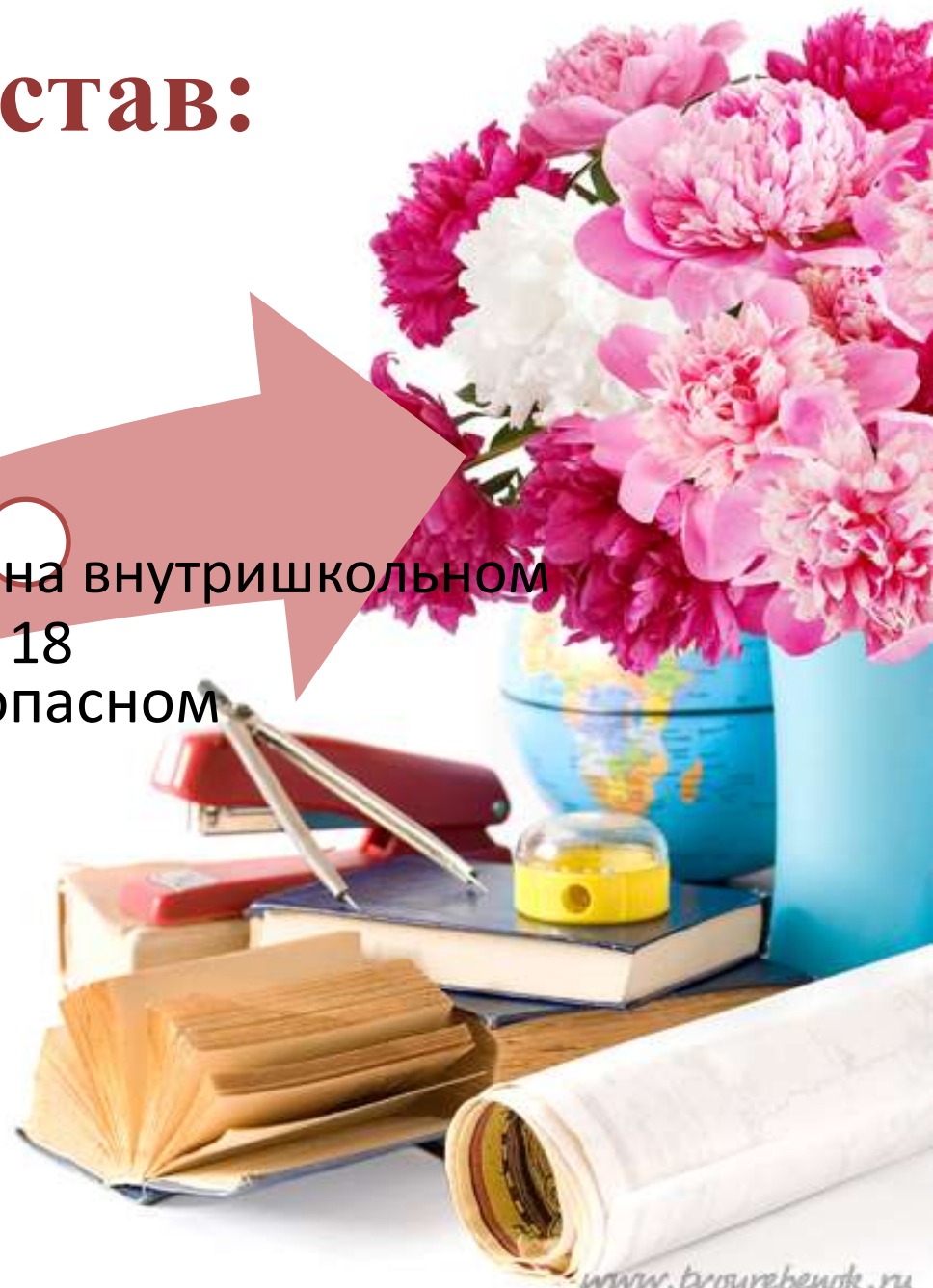


Социальный состав:

Семьи на внутришкольном
учете - 18

Семьи в социально опасном
положении - 4

Семьи, стоящие
на учете в ОДН - 3



Прохождение учебных программ

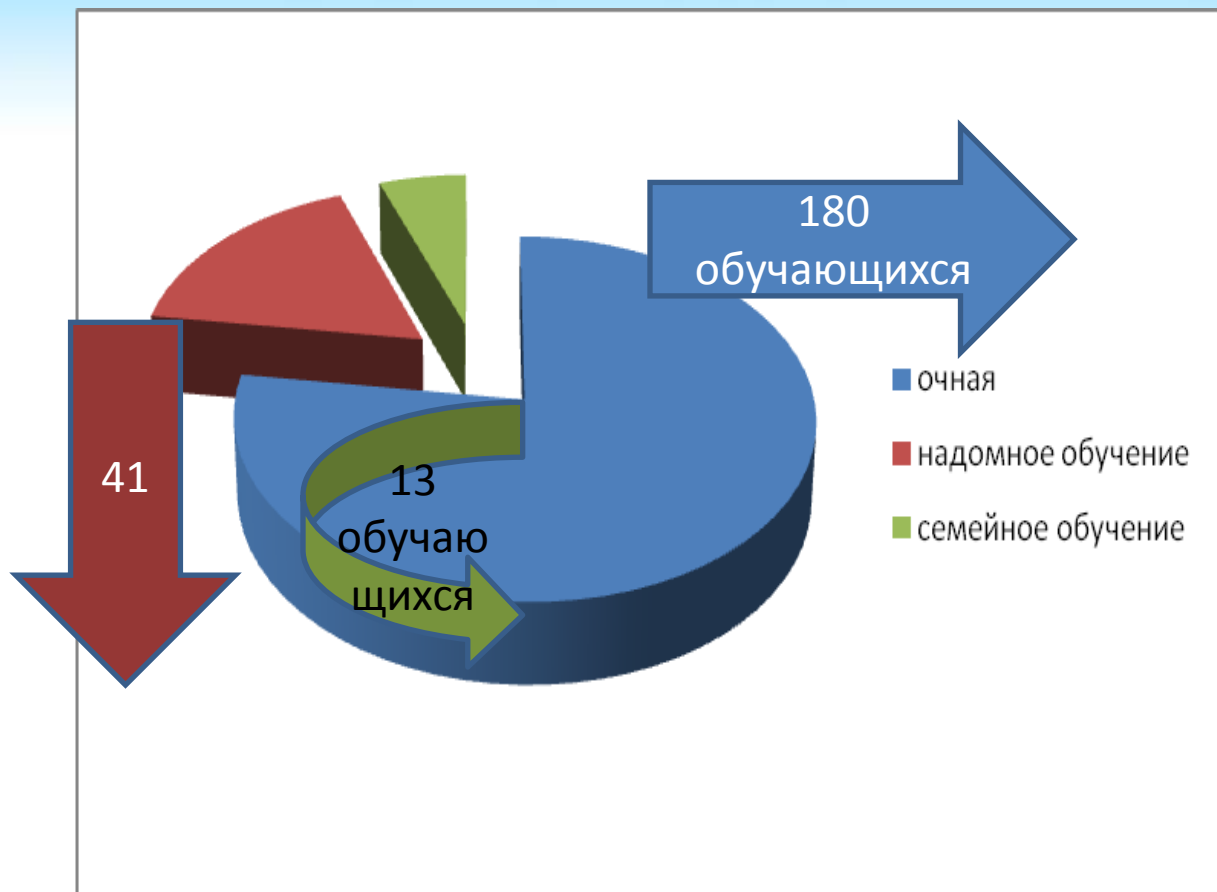
Программы реализованы на 100%

Реализовано 23550 учебных часов.

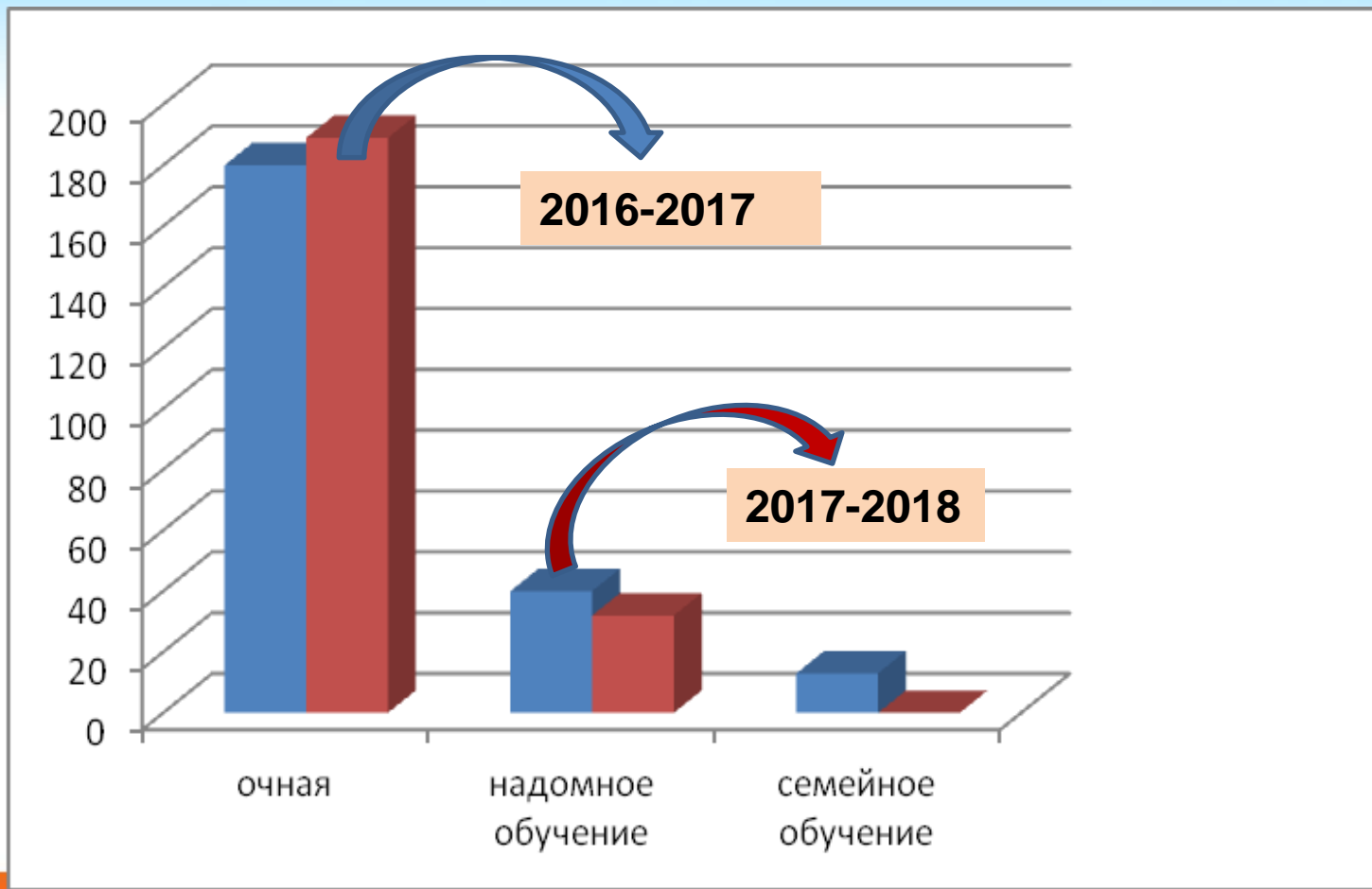
По программам АООП НОО – 8590 часов

По программам АООП ООО – 14960 часов

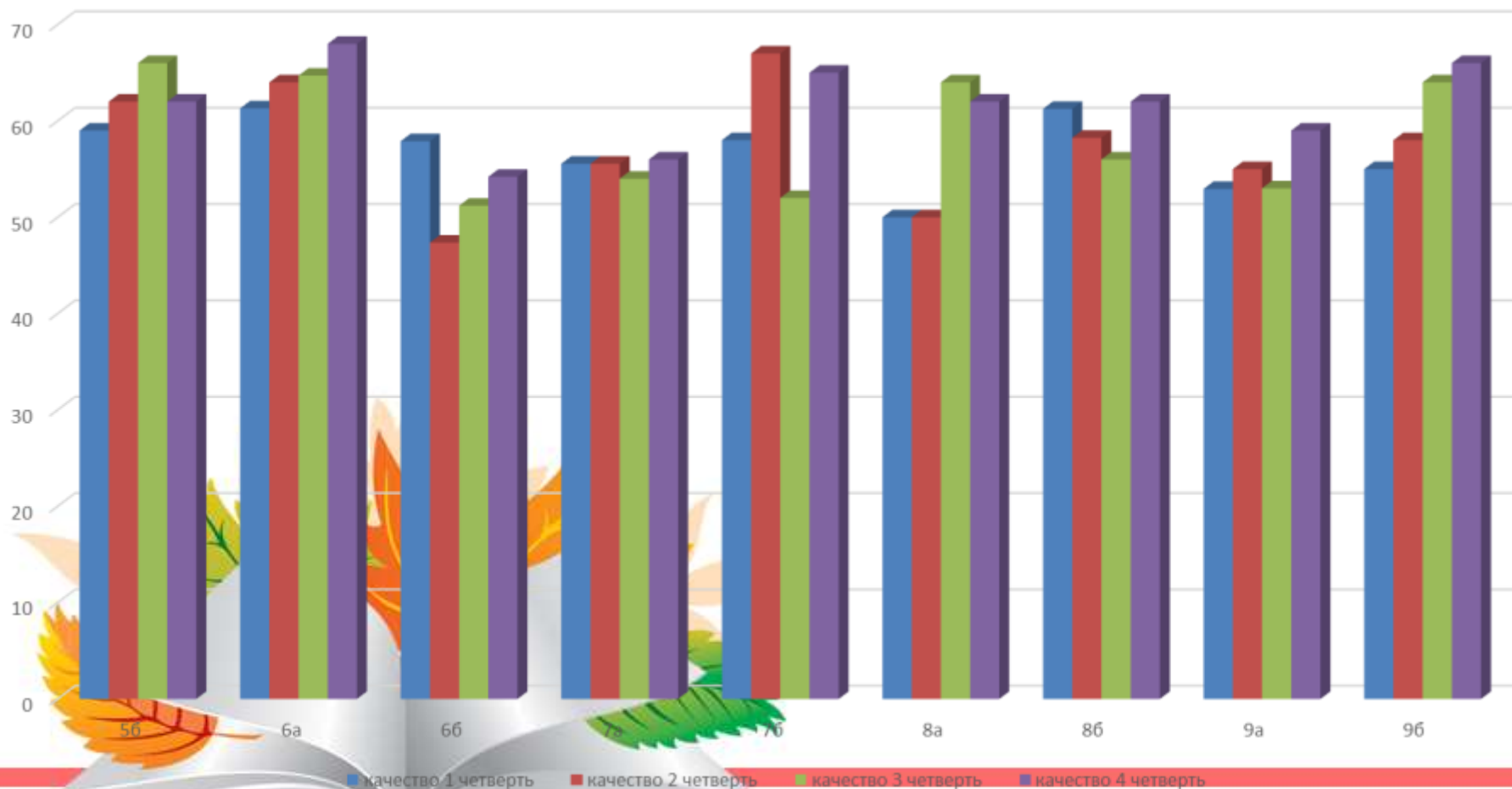
Учебная деятельность



В сравнении с прошлым периодом

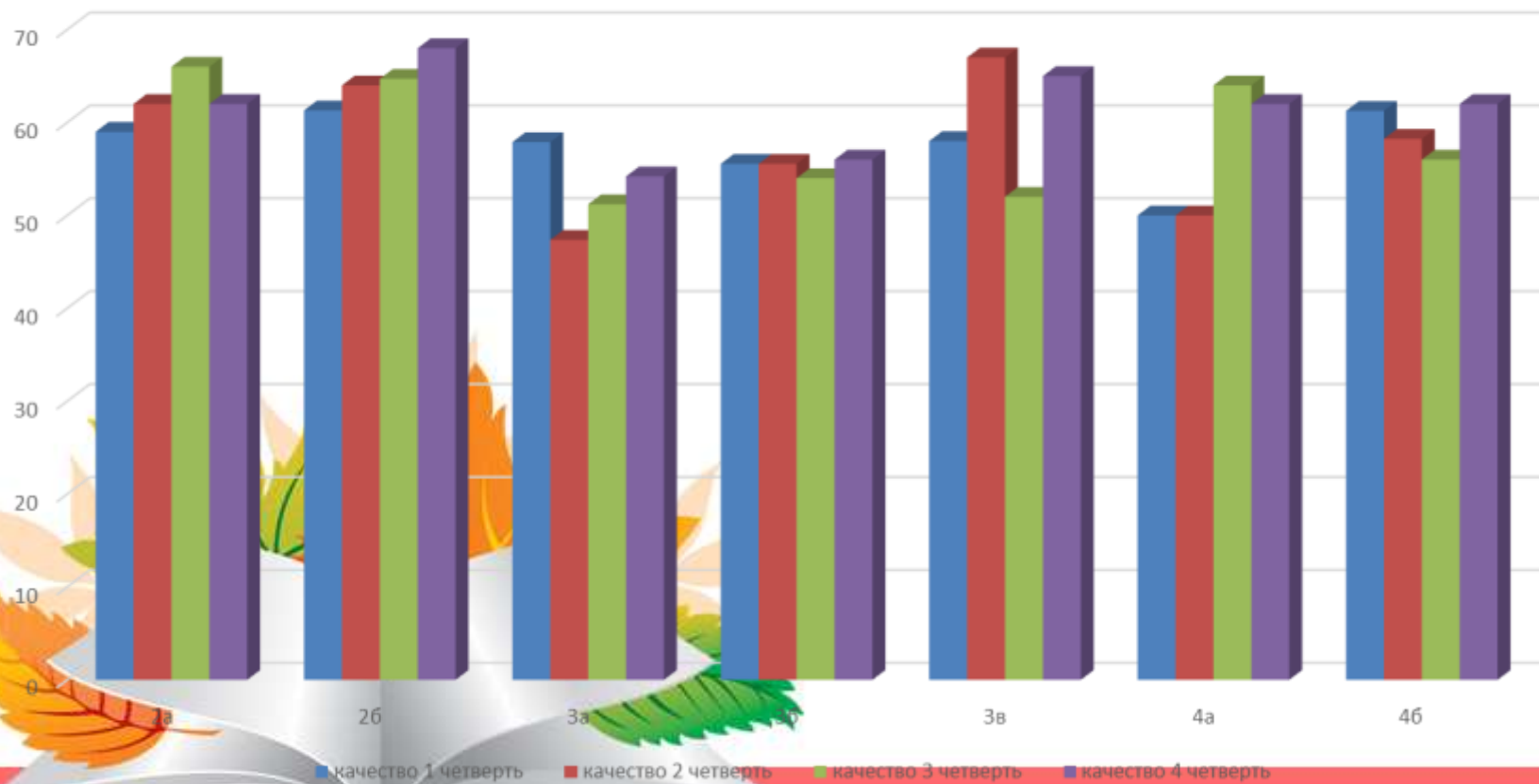


Качество обучения в ОСНОВНОЙ ШКОЛЕ

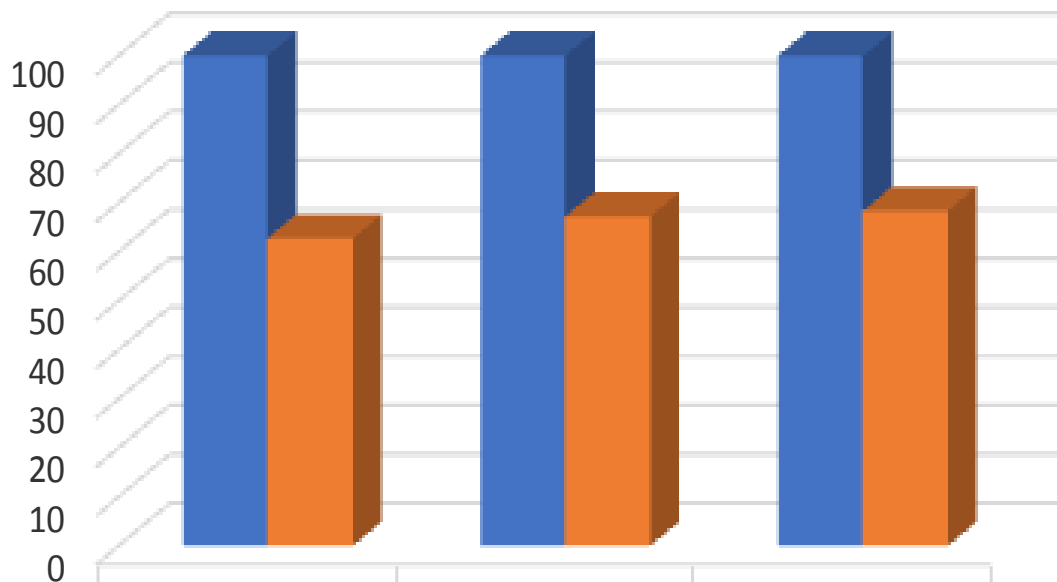


Качество обучения в начальной школе

Название диаграммы



Результаты освоения общеобразовательной программы обучающимися начальных классов:

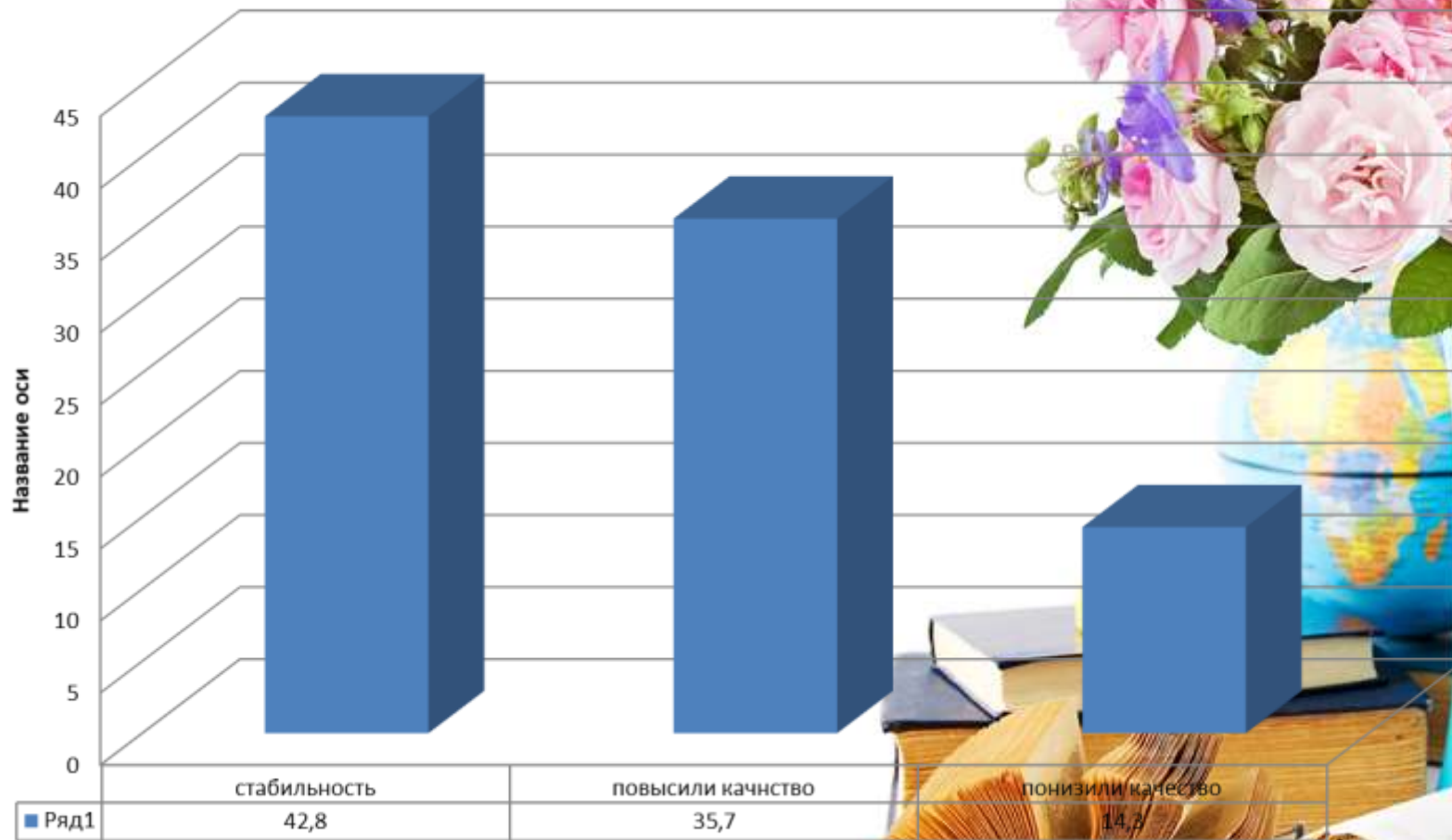


■ Успеваемость
■ качество

	2015-2016	2016-2017	2017-2018
Успеваемость	100	100	100
качество	62,7	67,2	68,4

■ Успеваемость ■ качество

Анализ качества обучения по школе



Результаты освоения общеобразовательной программы выпускниками начального общего образования (по результатам промежуточной аттестации по русскому языку и математике):

	Успеваемость				Качество			
	2014/ 2015	2015\ 2016	2016\ 2017	2017\ 2018	2014/ 2015	2015\ 2016	2016\ 2017	2017\ 2018
Средние показатели успеваемости и качества по русскому языку и математике	100	100	100	100	43,8	43,2	46,3	48,8



Таблица успеваемости обучающихся по предметам начального общего образования:

<i>предметы</i>	<i>успеваемость</i>	<i>качество</i>
Русский язык	100 %	53%
Чтение	100 %	96 %
Математика	100 %	73 %
Развитие речи	100 %	93 %
Трудовое обучение	100 %	89 %
ИЗО	100 %	93 %
Чтение и письмо	100 %	50%
Счёт	100 %	60%
ППД	100 %	90%
<i>итого</i>	100 %	74 %

Учебная деятельность по предметам учебного плана за год на конец учебного года

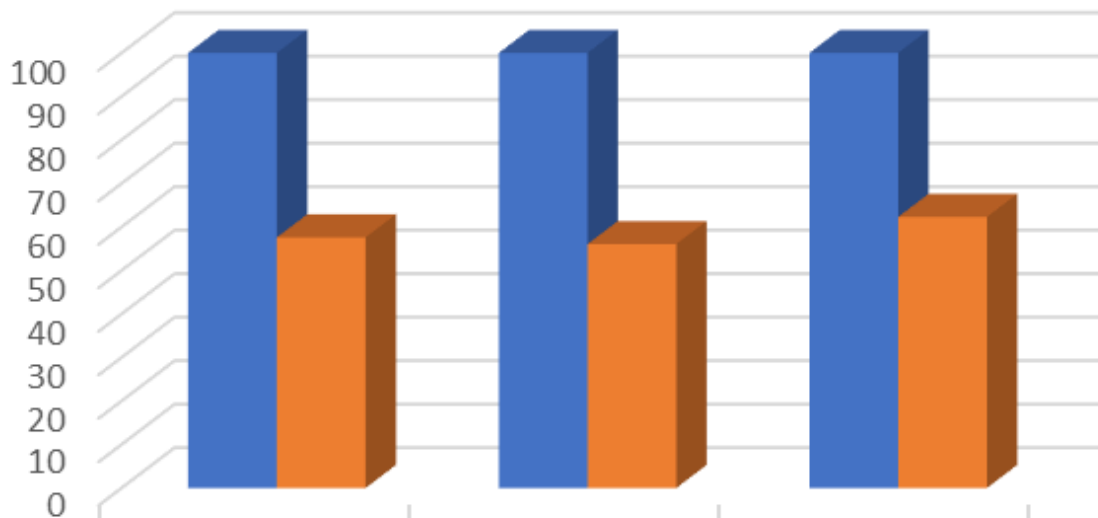
предмет	природ оведени	музыка и пение	Чтение	Общест вознан	Русски й язык	Физиче ская	ИЗО	Геогра фия	Истори я
5а	75	97,4	85		40,8	95	95,8		
5б	50	87,5	85		41,4	92,3	91,9		
6а		93,2	93		39,8	84,3	88,7	54	47
6б		92,3	75		48,2	97	87,9	61	45
7а		96,4	69		39,8	90	93,4	63	75
7б		86,9	83		38,8	88	95	48	82
8а			88	58	45	87,5		55	73
8б			69	52	41,4	88,5		59	50
9а			64	50	58,2	90		60	40
9б			77	55	54,8	92,5		61	27
Среднее значение	45,5	86,2	75,4	54,0	63,0	89,9	90,9	51,5	53,1

Качество обучения по предметам ПТО:

период	2016 - 2017		декабрь 2017 г. 2017 - 2018			
	Успеваемость	качество	Успеваемость	качество	Успеваемость	качество
Швейное дело	98,6	91	100	100	100	99,3
Столярное дело	100	85	100	93,5	100	92
Слесарное дело	100	93	100	82,5	100	83,5



Итоги учебной деятельности в сравнении с предыдущими периодами



■ Успеваемость

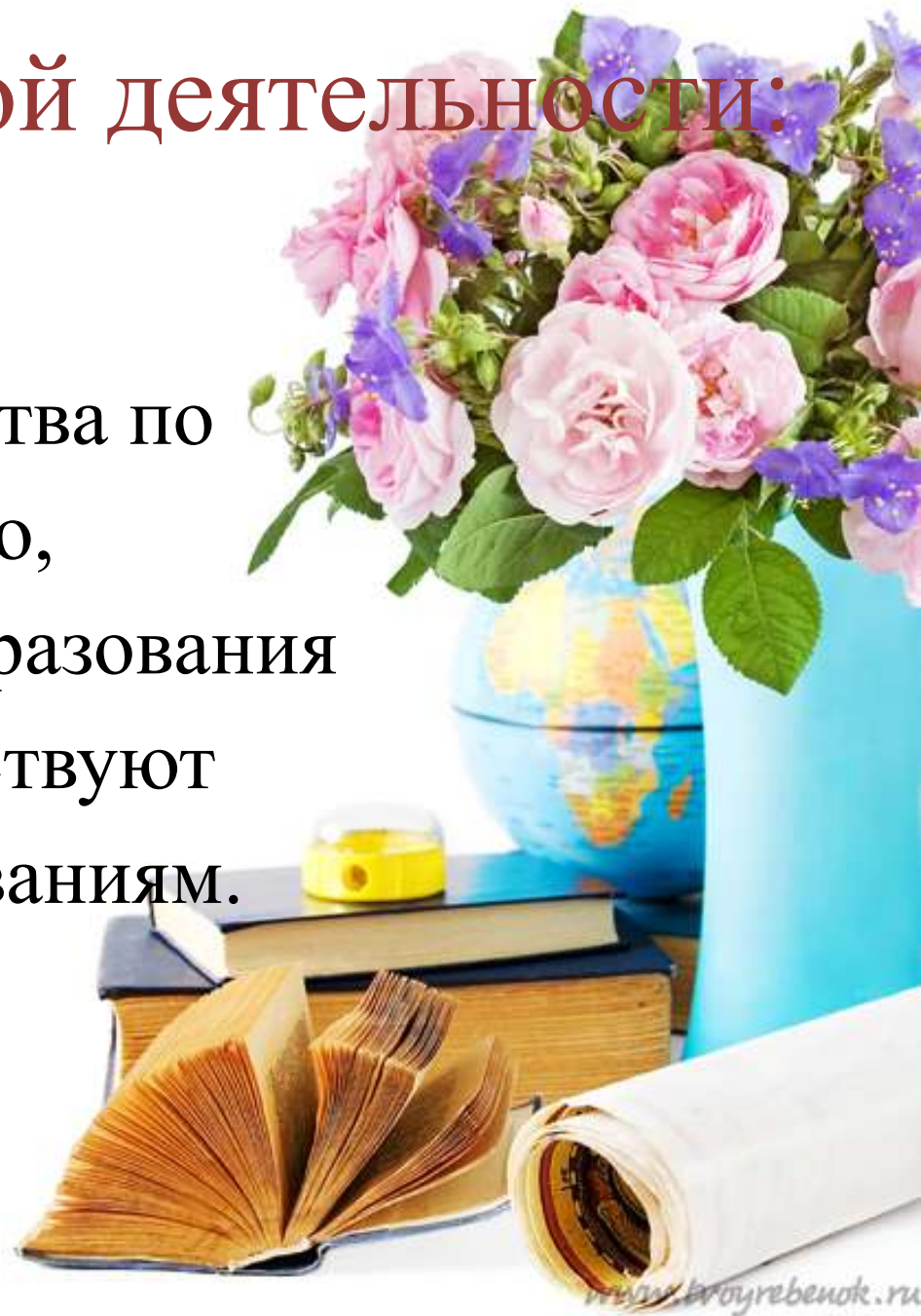
■ качество

■ Успеваемость

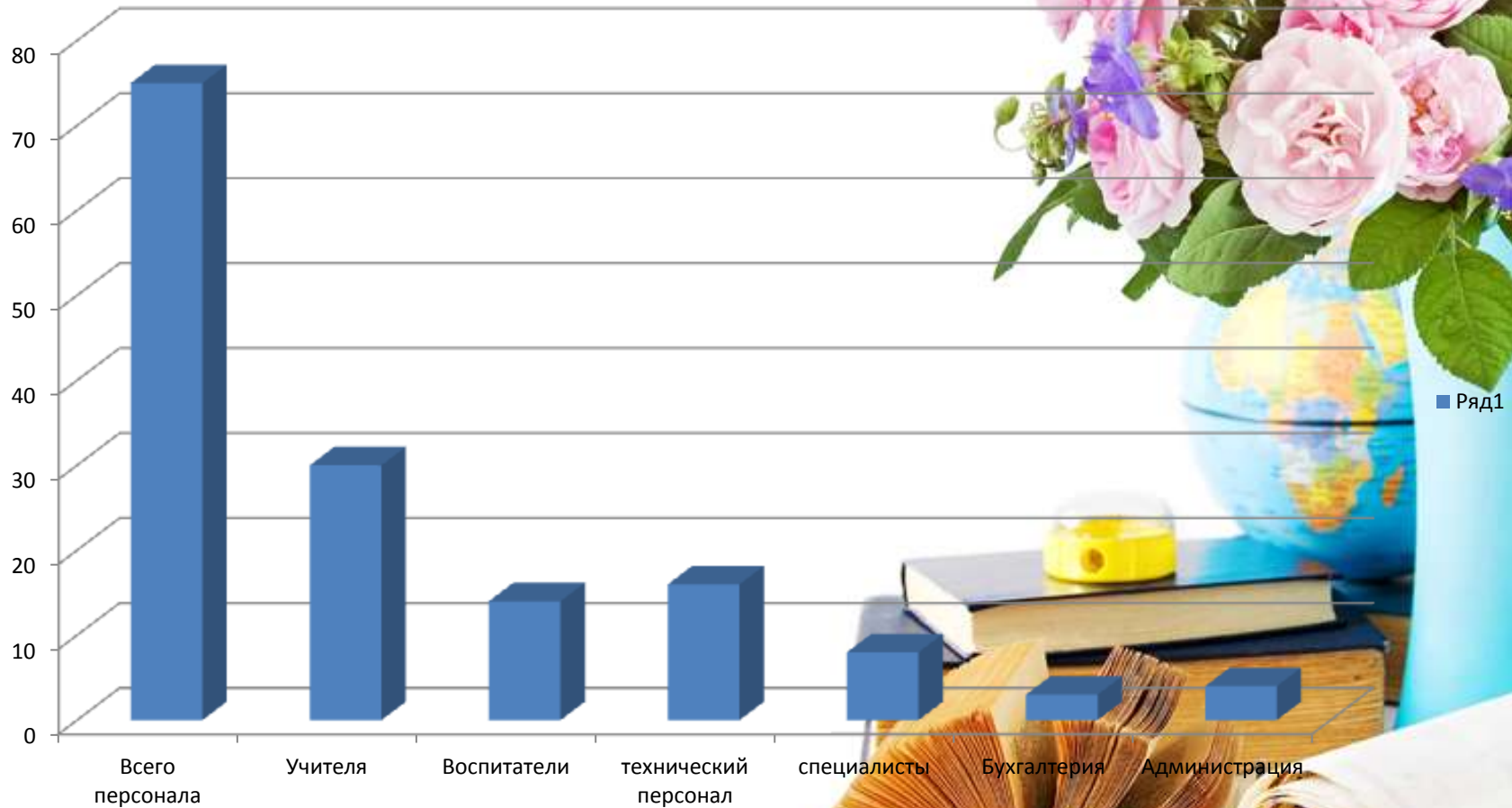
■ качество

Вывод по учебной деятельности:

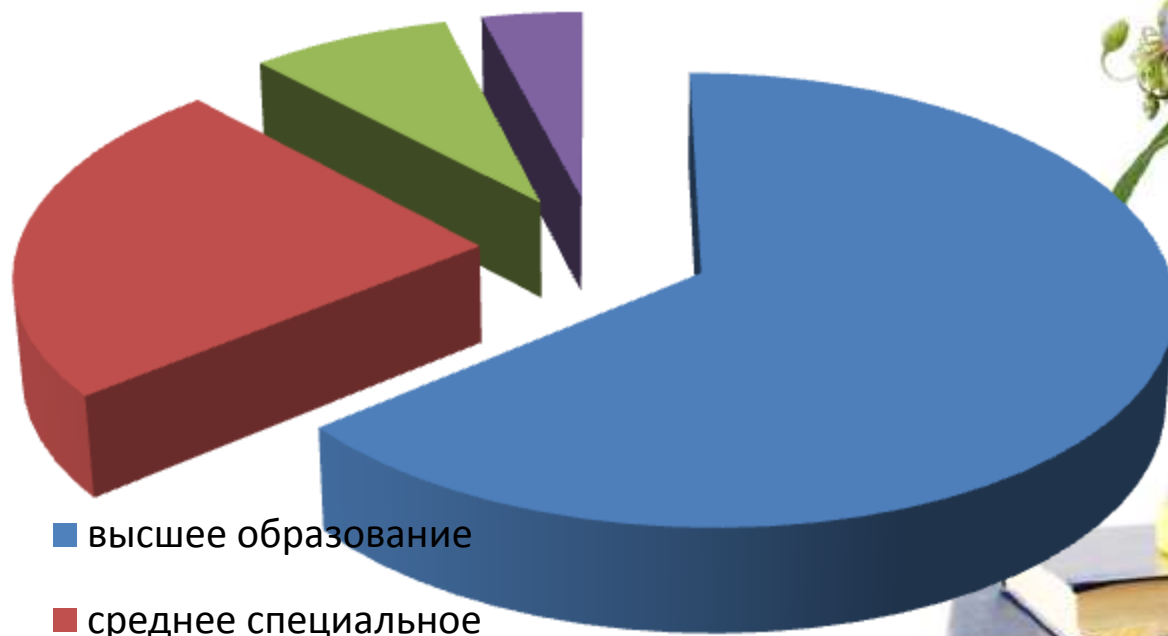
- средние показатели успеваемости и качества по программе начального, основного общего образования стабильны и соответствуют региональным требованиям.



Кадровый аудит:



Образовательный уровень



- высшее образование
- среднее специальное
- среднее
- основное общее



Повышение квалификации:

23 человека

- 30%
- От всего персонала

13 человек

- 30%
- От количества педагогического персонала

4 человека

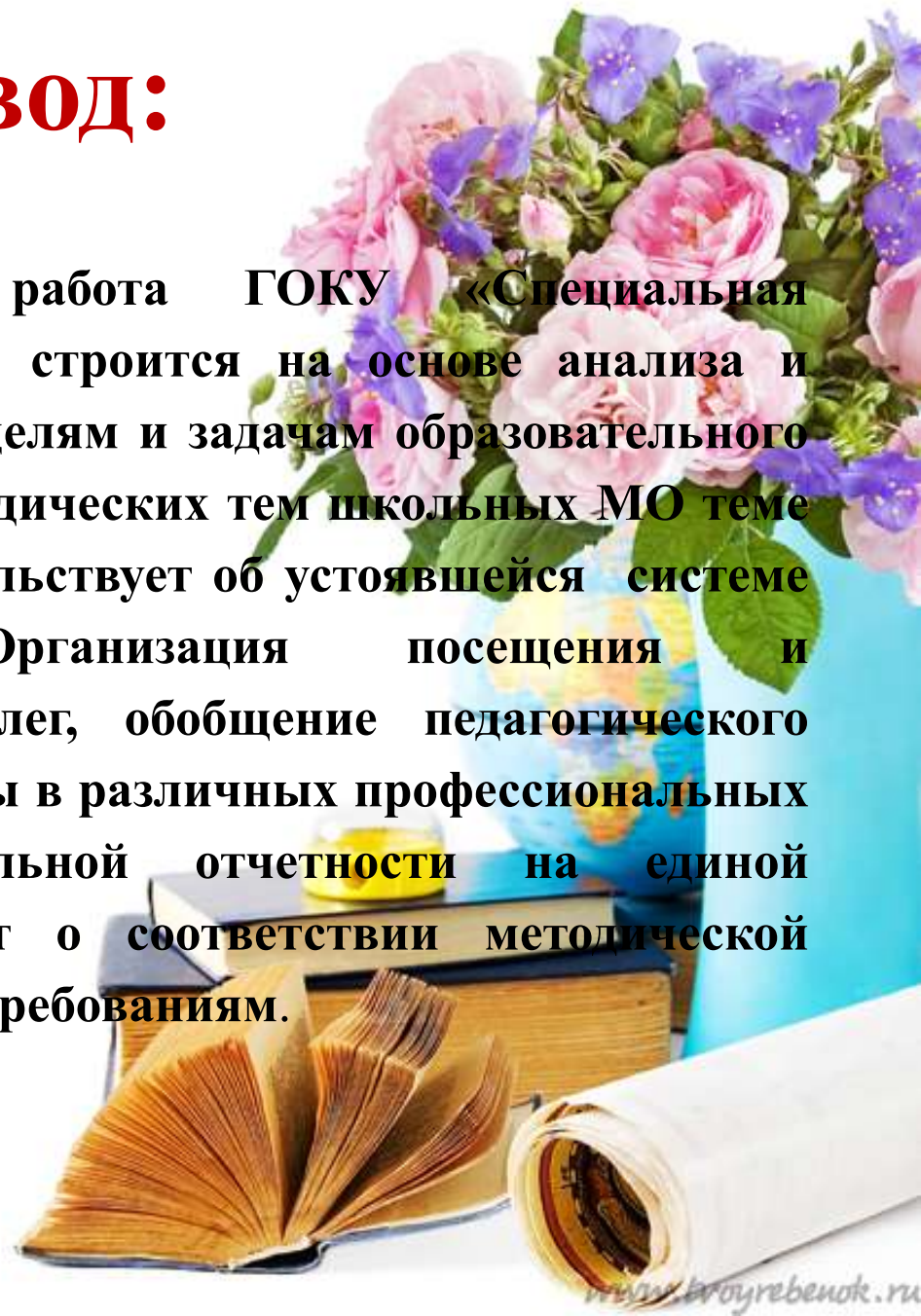
- 100%
- администрация

Аттестация педагогических работников

ФИО педагога	Должность	Квалификационная категория
Мохнаткина Светлана Владимировна	Учитель	Высшая
Макаревич Сергей Петрович	Учитель	Первая
Уханова Ирина Николаевна	Учитель	Высшая
Торгонская Ирина Николаевна	Учитель	Высшая

Вывод:

- Учебная и методическая работа ГОКУ «Специальная (коррекционная) школа № 1» строится на основе анализа и планирования в соответствии целям и задачам образовательного учреждения. Соответствие методических тем школьных МО теме школы, планирование свидетельствует об устоявшейся системе методической работы. Организация посещения и взаимопосещения уроков коллег, обобщение педагогического опыта, участие педагогов школы в различных профессиональных конкурсах, построение школьной отчетности на единой компьютерной основе говорит о соответствии методической службы школы региональным требованиям.



Задачи на 2018-2019 учебный год:

- Повышения качества образования на 5%
- Разработка системы оценивания УУД обучающихся;
- Внедрение в учебно-воспитательный процесс новых передовых практик, направленных на повышение мотивации обучающихся (проектная деятельность);
- Внедрение в образовательный процесс новых форм взаимодействия семьи и школы

